

Thermografie - Wärmeverlusten auf der Spur

Jedes Objekt gibt eine Wärmestrahlung ab, die mittels Infrarotbilder - auch Infrarotthermografie genannt - dargestellt werden kann. Die verschiedenen Farben eines Infrarotbildes zeigen die Intensität der Strahlung entsprechend der örtlichen Oberflächentemperatur. Die unsichtbare Wärmestrahlung wird farbig dargestellt: Rot steht dabei für einen hohen, Gelb für einen mittleren und Blau für einen geringen Wärmeverlust. So zeigen sich Schwachstellen in der Wärmedämmung, die für das Auge unsichtbar sind. Nachfolgend finden Sie einige Beispiele für Thermografie-Aufnahmen von Gebäuden.

Beispiele für Wärmeverluste durch unterschiedliche Baumängel

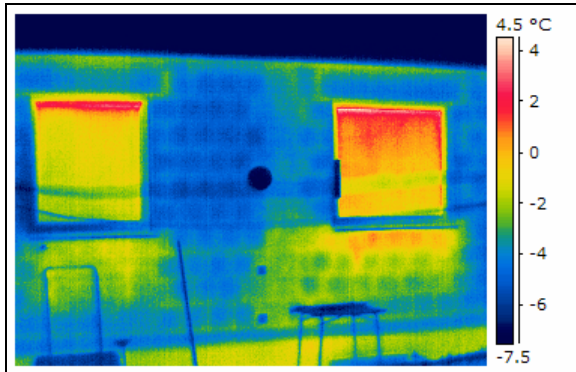


Abbildung 1: Ungedämmte Wand

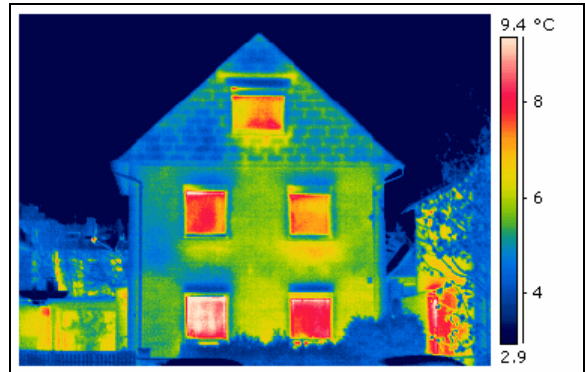


Abbildung 2: Mangelhafte Hausdämmung

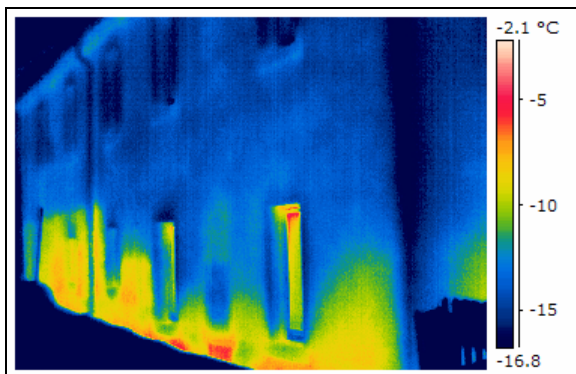


Abbildung 3: Wärmebrücke feuchte Wand

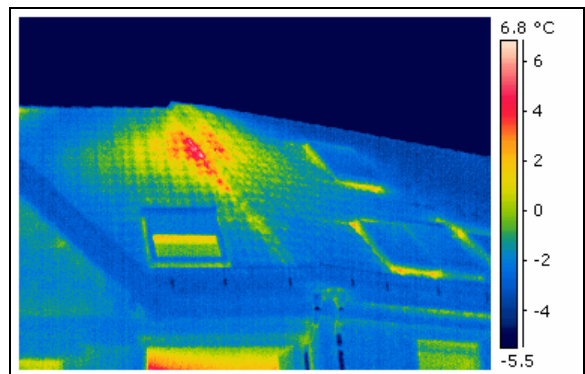


Abbildung 4: Baumangel im Dachbereich

Beispiele für gut gedämmte Bausubstanz

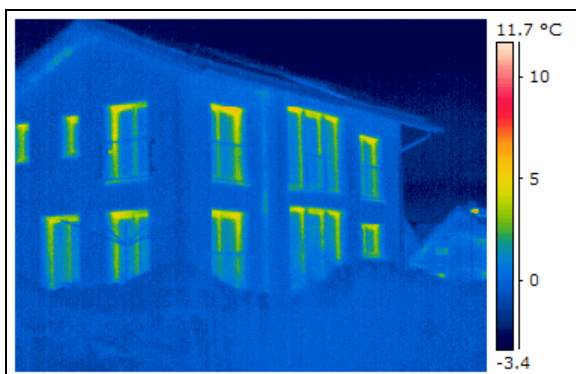


Abbildung 5: Gut gedämmtes Haus

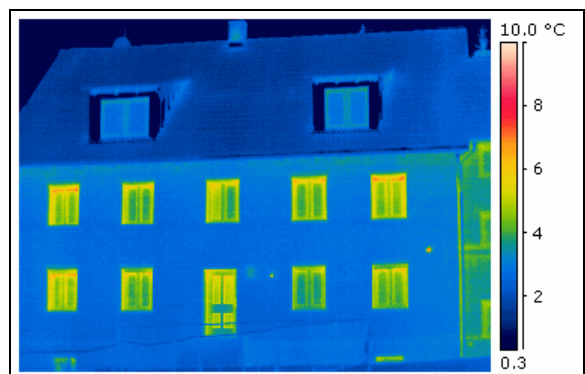


Abbildung 6: Gut gedämmtes Haus